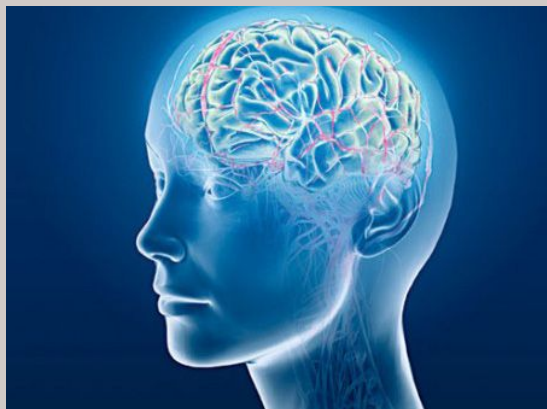


تشخیص بیماری آلزایمر

با تشخیص زود هنگام بیماری آلزایمر، می توان سیر پیشرفت بیماری را کند نموده، معلولیت های ناشی از بیماری را ۵ سال به تعویق انداخت.



اتخاذ تشخیص طبی

تشخیص طبی بیماری آلزایمر از طریق مجموعه سنجش و ارزیابی دقیق و حذف دلایل احتمالی دیگر، لاّ در ۸۰٪ تا ۹۰٪ موارد

می توانند تشخیص صحیح بدهند، اما این کار احتیاج به زمان دارد. متخصصین مغز و اعصاب می توانند این تشخیص را بدهند و یا شاید توصیه کنند که بیمار باید به تعدادی متخصص برای تشخیص نهائی مراجعه نماید.



Alzheimer's Disease
International



انجمن آلزایمر ایران

آمادگی برای سنجش

در روز و وقت مقرر، داشتن اطلاعات لازم میتواند مفید باشد. برای اطلاعات را می توان از قبل نوشت.

لایه که برای شما مطرح می کنند:

- لایمی شده اید؟ از کی تا بحال؟
- لایم طی زمان چه تغییری پیدا کرده اند؟
- ناراحتی های دیگر فرد کدامند؟
- درحال حاضر از چه نوع داروهائی استفاده می شود؟
- آیا سابقه بیماری آلزایمر، اختلال حافظه در دوران سالمندی، سکنه مغزی و یا مشکلات اعصاب و روان در خانواده بوده است؟

لایه که ممکن است شما مایل باشید مطرح نمائید:

- کدام آزمایشها انجام می شوند؟
- چه مدت طول می کشد که نتیجه مشخص گردد؟

اگر تشخیص طبی بیماری آلزایمر باشد، شاید بخواهید سوال

کنید:

- در طی زمان چه باید انتظار داشت؟
- چه خدماتی در این مرحله از بیماری در دسترس است؟
- درمانهای موجود کدامند؟ (خطرها و فواید)



انجمن آلزایمر ایران

اگر در جستجوی اطلاعات بیشتر در رابطه با بیماری آلزایمر هستید با کارشناسان ما در انجمن آلزایمر ایران تماس بگیرید.

نشانی: تهران، شهرک اکباتان، بین فاز ۲۱، میدان بسیج، جنب
شهرداری ناحیه ۶ انجمن آلزایمر ایران
شماره تماس: ۴۴۶۳۰۶۵۲ تلفکس: ۴۴۶۵۱۱۲۲
شماره حساب شتاب: ۶۰۳۷۹۹۱۱۹۹۵۱۸۴۲۸
شماره حساب سیبا: ۰۱۰۳۰۰۴۰۹۰۰۸
خط کمک: ۹۰۹۲۳۰۷۰۰۹

email: alzheimer.iran@yahoo.com

www.Iranalz.ir

بیماری آلزایمر

بیماری آلزایمر شایعترین نوع دمانس (خردسودگی)، با شروعی تدریجی و پیشرفتی مداوم است که به تدریج حافظه و تواناییهای لال و قضاوت فرد را تحت تأثیر قرار داده، او را در انجام وظایف روزانه زندگی با مشکل مواجه می نماید.

معیارهای تشخیصی دمانس (خردسودگی) نوع آلزایمر:

الاعات

- یاد گرفته شده قبلی
- یک یا چند مورد از موارد زیر:
 - اشکال در تکلم (بیان و یا فهم کلمات)، اشکال در ادراک، اختلال در کارکردهای اجرائی مانند محاسبه، استدلال، قضاوت، حل مساله و
 - لال در کارکرد شغلی یا اجتماعی
 - شروع تدریجی و پیشروی مداوم
 - رد سایر عوامل عمومی، عصب شناختی و روانپزشکی ایجاد کننده دمانس (خردسودگی)

آنچه در روند تشخیصی بررسی می گردد، عبارت

است از:

سابقه پزشکی

تلا، افراد خانواده و یا دوستان او در مورد علائم بیماری در زمان حال و گذشته سئوالاتی خواهد شد. همچنین در مورد بیماریهای گذشته شخص، سابقه پزشکی (جسمانی / روانی) لاتی مطرح میشود.

سنجش حافظه و بررسی وضعیت فکری

وضعیت شناختی شخص از نظر درک زمان/ مکان، عملکرد حافظه و محاسبات ساده بررسی می گردد. سوالات شامل بیاد آوردن لغات، کپی نمودن اشکال، نوشتن و ... است. (بعضی از علائم مانند ضعف حافظه، همانطور که در بیماری آلزایمر مشاهده می شود، در افسردگی نیز مشهود است).

معاینه پزشکی

برای رسیدن به تشخیص نهائی، معاینه کامل پزشکی ضروری است. بدین منظور پزشک بیماریهای قلب، ریه، کبد، کلیه و تیروئید، که می توانند علائمی مشابه بیماری آلزایمر را ایجاد کنند، بررسی می کند. همچنین سیستم عصبی بررسی می شود تا اطمینان کامل حاصل گردد که دیگر امراض عصبی باعث اختلالات ایجاد گردیده نمی باشد. به این منظور پزشک آزمایشهایی بر روی قدرت، کشیدگی، هماهنگی ماهیچه ها، حرکات چشم و تکلم انجام می دهد.

آزمایشها و بررسی های پاراکلینیک

آزمایش کامل خون جهت بررسی مشکلاتی مانند کم خونی، مرض قند، تیروئید و یا عفونت که می توانند علائمی مشابه داشته باشند، انجام می گیرد. بررسی های دیگری مانند اشعه X (رادیوگرافی) و E E G (نوار مغزی) می توانند در پیدا کردن منشاء علائم کمک نمایند. در بعضی از مراکز از اسکن نیز استفاده می شود. دیگر آزمایشها، سی تی اسکن، PET و SPECT و MRI مغز می باشند.

چه بیماریها یا حالاتی ممکن است علائمی شبیه به علائم

بیماری آلزایمر ایجاد نمایند؟

- افسردگی
- بیماری های تیروئید و یا مشکلات قلبی
- برخی عفونتها
- تداخلات داروئی
- مصرف الکل و دخانیات
- برای چه باید از تشخیص بیماری مطلع شد؟
 - پیگیری درمان به افراد کمک خواهد کرد که:
 - منشاء علائم را بشناسند.
 - مراقبت، درمان و پشتیبانی لازم را دریافت نمایند.
 - برای آینده برنامه ریزی کنند.